

**Easy  
to Use!**

**Calibrated,  
No Settings!**

**Ready2Go**  
SPREADER™

**Preen**  
**LAWN**  
**WEED**  
**CONTROL**

Control de malezas del césped



**KILLS 200+ WEEDS\***  
*\* See Use Directions for complete list of treated weeds.*

**KILLS THE ROOT!**  
*Apply when weeds\* are growing*

PLANTAIN

CHICKWEED

THISTLE

CLOVER

**Covers 2,500 SQ. FT.**  
CUBRE 232,26 m<sup>2</sup> (2,500 pies<sup>2</sup>)

**Net Wt. 5 lbs.**  
**(2.27 kg.)**

**KEEP OUT OF REACH OF CHILDREN**  
**CAUTION**

See back panel for First Aid and additional  
Precautionary Statements

ACTIVE INGREDIENTS:	
2,4-dichlorophenoxyacetic acid .....	1.37%
(+)-(R)-2-(2-methyl-4-chlorophenoxy)propionic acid .....	0.31%
Dicamba: 3,6-dichloro-o-anisic acid .....	0.13%
OTHER INGREDIENTS: .....	98.19%
TOTAL .....	100.00%

THIS PRODUCT CONTAINS:  
27.4 lb 2,4-dichlorophenoxyacetic acid equivalent per ton  
6.2 lb (+)-(R)-2-(2-methyl-4-chlorophenoxy) propionic acid  
equivalent per ton  
2.8 lb 3,6-dichloro-o-anisic acid equivalent per ton  
Isomer Specific by AOAC Methods

**FOR USE  
ON LAWNS**



Ready2Go  
SPREADER

# Preen<sup>®</sup> LAWN WEED CONTROL

**STOP! READ THE ENTIRE LABEL FIRST. OBSERVE ALL PRECAUTIONS AND FOLLOW DIRECTIONS CAREFULLY.**

## Precautionary Statements Hazards to Humans and Domestic Animals CAUTION

Harmful if absorbed through skin. Harmful if inhaled. Avoid contact with skin, eyes, or clothing. Avoid breathing dust. Causes moderate eye irritation. Wash thoroughly with soap and water after handling and before eating, drinking, chewing gum, using tobacco, or using the toilet. Wear long-sleeved shirt and long pants, socks, shoes, and gloves. Remove and wash contaminated clothing before reuse.

### First Aid

IF ON SKIN OR CLOTHING	<ul style="list-style-type: none"><li>• Take off contaminated clothing.</li><li>• Rinse skin immediately with plenty of water for 15-20 minutes.</li><li>• Call a poison control center or doctor for treatment advice.</li></ul>
IF INHALED	<ul style="list-style-type: none"><li>• Move person to fresh air. If person is not breathing, call 911 or ambulance, then give artificial respiration, preferably mouth-to-mouth if possible.</li><li>• Call a poison control center or doctor for further treatment advice.</li></ul>
IF IN EYES	<ul style="list-style-type: none"><li>• Hold eye open and rinse slowly and gently with water for 15-20 minutes.</li><li>• Remove contact lenses, if present, after the first 5 minutes, then continue rinsing eye.</li><li>• Call a poison control center or doctor for treatment advice.</li></ul>
IF SWALLOWED	<ul style="list-style-type: none"><li>• Call a poison control center or doctor immediately for treatment advice.</li><li>• Have person sip a glass of water if able to swallow.</li><li>• Do not induce vomiting unless told to do so by a poison control center or doctor.</li><li>• Do not give anything by mouth to an unconscious person.</li></ul>

Have the product container or label with you when calling a poison control center or doctor, or going for treatment. For additional information in case of emergency, call toll free 1-877-800-5556.

### Environmental Hazards

This pesticide is toxic to fish and aquatic invertebrates and may adversely affect non-target plants. To protect the environment, do not allow pesticide to enter or run off into storm drains, drainage ditches, gutters or surface waters. Applying this product in calm weather when rain is not predicted for the next 24 hours will help to ensure that wind or rain does not blow or wash pesticide off the treatment area. Sweeping any product that lands on a driveway, sidewalk, or street, back onto the treated area of the lawn will help to prevent run off to water bodies or drainage systems.

This chemical has properties and characteristics associated with chemicals detected in groundwater. The use of this chemical in areas where soils are permeable, particularly where the water table is shallow, may result in groundwater contamination. Application around a cistern or well may result in contamination of drinking water or groundwater.

### MANUFACTURED BY:

LEBANON SEABOARD CORPORATION  
1600 East Cumberland Street  
Lebanon, PA 17042  
Made in the USA of US and imported parts

EPA Reg. No. 961-418

(L) (D)  
EPA Est. No. 961-PA-01-961-IL-01

Superscript used is first letter of lot number.



Preen<sup>®</sup> is a registered trademark of Lebanon Seaboard Corporation  
Ready2Go SPREADER and design is a trademark of Lebanon Seaboard Corporation



SEE INSIDE BOOKLET FOR COMPLETE DIRECTIONS FOR USE  
CONSULTEE EL FOLLETO EN EL INTERIOR PARA VER LAS INSTRUCCIONES DE USO COMPLETAS

LIFT HERE TO OPEN LEVANTE AQUÍ PARA ABRIR  
PRESS TO RESEAL PRESIONE PARA VOLVER A CERRAR

# FRONT COVER

## (Page 1)

**STOP! READ THE ENTIRE LABEL FIRST. OBSERVE ALL PRECAUTIONS AND FOLLOW DIRECTIONS CAREFULLY.**

### Precautionary Statements Hazards to Humans and Domestic Animals CAUTION

Harmful if absorbed through skin. Harmful if inhaled. Avoid contact with skin, eyes, or clothing. Avoid breathing dust. Causes moderate eye irritation. Wash thoroughly with soap and water after handling and before eating, drinking, chewing gum, using tobacco, or using the toilet. Wear long-sleeved shirt and long pants, socks, shoes, and gloves. Remove and wash contaminated clothing before reuse.

#### Directions For Use

It is a violation of Federal law to use this product in a manner inconsistent with its labeling.

- Do not apply this product in a way that will contact any person or pet, either directly or through drift. Keep people and pets out of the area during application. Do not allow people or pets to enter the treated area until dusts have settled.
- This product is intended for residential use.

This product controls a wide range of listed lawn weeds which includes dandelion, chickweed, knotweed, plantain, henbit, spurge and many others commonly found in home lawns. Retreatment may be necessary if (a) lawn is heavily overrun by weeds, or, (b) if adverse low moisture conditions prevail and weeds are in a state of poor growth. If necessary make a second application after 30 days.

**For use on established warm season turfgrasses** - includes bermudagrass, centipedegrass, and zoysiagrass.

**For use on established cool season turfgrasses** - includes Kentucky bluegrass, perennial ryegrass, tall fescue, and turf-type tall fescues.

#### Refill Instructions

- This container with Ready2Go Spreader™ is reusable with this product.
- Refill the container with desired amount of this product and use as directed.
- When done, store or dispose of this container as listed on the label.

#### Storage and Disposal

Do not contaminate water, food or feed by storage and disposal.

**Pesticide Storage:** Store product in its original container in a cool, dry, locked place out of the reach of children and animals.

**Pesticide Disposal and Container Handling:** Nonrefillable container. Do not reuse or refill this container except as described in the DIRECTIONS FOR USE (see Refill Instructions).

**If empty:** Place in trash or offer for recycling if available.

**If partly filled:** Call your local solid waste agency for disposal instructions. Never place unused product down any indoor or outdoor drain.

#### MANUFACTURED BY:

LEBANON SEABOARD CORPORATION  
1600 East Cumberland Street  
Lebanon, PA 17042  
Made in the USA of US and imported parts

EPA Reg. No. 961-418

(L) (D)

EPA Est. No. 961-PA-01:961-IL-01

Superscript used is first letter of lot number.



Preen® is a registered trademark of Lebanon Seaboard Corporation  
Ready2Go SPREADER and design is a trademark of Lebanon Seaboard Corporation



## Preen Lawn Weed Control

**KEEP OUT OF REACH OF CHILDREN  
CAUTION**

See Container label for First Aid and additional Precautionary Statements

## ACTIVE INGREDIENTS:

2,4-dichlorophenoxyacetic acid.....	1.37%
(+)-(R)-2-(2-methyl-4-chlorophenoxy)propionic acid.....	0.31%
Dicamba: 3,6-dichloro-o-anisic acid.....	0.13%
OTHER INGREDIENTS:.....	98.19%
TOTAL.....	100.00%

## Use Restrictions

- Do not apply this product on carpetgrass, dichondra, St. Augustinegrass, or established turf containing desirable clovers.
- Do not apply this product to newly seeded grasses until well-established or after the second or third mowing.
- Reseeding or overseeding areas may occur three (3) weeks after the application of this product.
- Do not use this product on or in close proximity to desirable plants and do not spread granules onto exposed root systems or adventitious shoots (rhizomes) within the drip line of the roots of desirable trees and shrubs, since injury may result.
- Do not use this product on flowers, vegetables, groundcovers, gardens or landscape plantings which includes shrubs and trees. Do not exceed specified dosage for any area and do not apply this product within the dripline of or over surface roots of trees, shrubs, and other ornamentals.
- Do not apply directly to or near water, storm drains, gutters, sewers, or drainage ditches. Do not apply within 25 feet of rivers, fish ponds, lakes, streams, reservoirs, marshes, estuaries, bays, and oceans. Do not apply when windy. Apply this product directly to your lawn, and sweep any product landing on the driveway, sidewalk, gutter, or street back onto the treated area. To prevent product run-off, do not over water the treated area(s) to the point of runoff or apply when raining or when rain is expected that day.

## How Much To Apply

The maximum broadcast application rate is 2.0 pounds of product per 1,000 sq.ft. per application. The maximum number of broadcast applications is limited to 2 per year with a minimum of 30 days between applications. The maximum seasonal rate is 4.0 pounds of product per 1,000 sq.ft.

## When To Apply

Apply when listed broadleaf weeds are actively growing in spring or early fall. Apply when the air is calm to ensure uniform coverage and do not spread granules onto flowers, vegetables, and ornamental shrubbery.

## Application Instructions

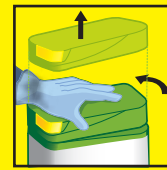
- Mow lawn to normal height, 1 to 2 days before application.
- Water lawn thoroughly at least 1 day before application to sustain moisture until the next watering (see step 5).
- Apply when listed weeds are young and actively growing, preferably in the morning when dew is on the grass. If grass is not moist at time of application, sprinkle lightly with water to allow the granules to adhere and to remain on the leaf surface of the weeds.
- Do not apply when temperatures are consistently above 90°F.
- Do not wash this product from weed leaves for 1 to 2 days after application. After 1 to 2 days, thoroughly water the lawn.

Use protective eyewear when using battery powered spreader.

## Ready2Go Spreader™ Directions: First Time Use



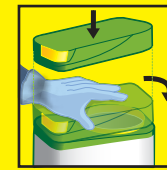
PLACE the Ready2Go Spreader™ UPSIDE DOWN on a flat surface (the GREEN BASE facing up).



HOLD the container steady and TURN the base COUNTER-CLOCKWISE to left, approximately quarter turn, until it STOPS and LIFT to remove.



REMOVE the protective seal from the round opening, and PULL the tab from the battery compartment.



REALIGN the protruding tabs on the base with the slots on the container and TURN CLOCKWISE to right until the base LOCKS back in its original position.



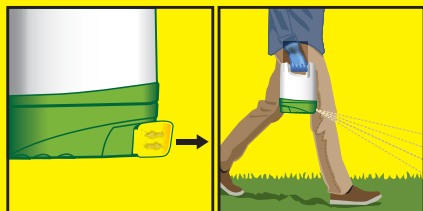
FLIP the Ready2Go Spreader™ back to the UPRIGHT position. The Ready2Go Spreader™ is now ready to use.

## To Refill Your Ready2Go Spreader™ Container

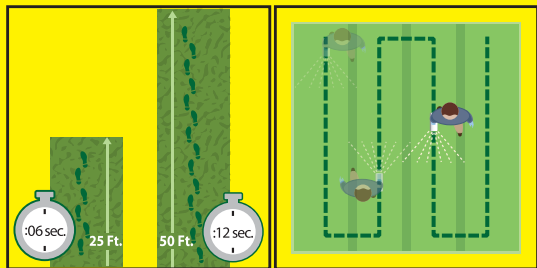


- PLACE the Ready2Go Spreader™ UPSIDE DOWN on a flat surface the GREEN BASE facing up.
- HOLD the container steady while TURNING the base COUNTER-CLOCKWISE until it STOPS and LIFT to remove.
- CUT a corner opening on the Preen Lawn Weed Control refill bag, and pour into the Ready2Go Spreader™ until the container is FULL.
- Replace the spreader unit base. Align tabs and slots and twist clockwise into place.
- FLIP the Ready2Go Spreader™ to the UPRIGHT position. The Ready2Go Spreader™ is now ready to operate. Follow application instructions.

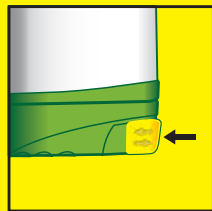
### Directions For Applying The Product To Your Lawn



Move to the lawn area to be treated. POSITION the Ready2Go Spreader™ comfortably at your side (arm fully extended), over the target area, and TURN ON by pulling back the on/off slide switch.



When product begins spreading, WALK over the application area at a NORMAL WALKING PACE. (6 seconds for a 25' strip, or 12 seconds for a 50' strip). CONTINUE to within 2' of the end of the application area, and begin a new row by taking 2 STEPS TO THE RIGHT OR LEFT, and walk back parallel to your first row. There should be a SLIGHT OVERLAP to the spread radius. CONTINUE in this manner until you have finished applying the product.



TURN OFF the Ready2Go Spreader™ by PUSHING IN the slide switch. If product remains, store in a cool, dry place. If empty and lawn application is finished, simply refill the container.

### Preen Lawn Weed Control Kills 200 Listed Weeds!

Annual yellow sweetclover; Aster; Austrian fieldcress; Bedstraw; Beggarticks; Betony, Florida; Bindweed, field; Bird vetch; Bitter wintercress; Bittercress, hairy; Bitterweed; Black-eyed Susan; Black medic; Black mustard; Blackseed plantain; Blessed thistle; Bloodflower milkweed; Blue lettuce; Blue vervain; Bracted plantain; Brassbuttons; Bristly oxtongue; Broadleaf dock; Broadleaf plantain; Broomweed; Buckhorn; Buckhorn plantain; Bulbous buttercup; Bull thistle; Bullnettle; Burdock; Burdock; Burning nettle; Burweed; Buttercup; Buttonweed; Canada thistle; Carolina geranium; Carpetweed; Catchweed bedstraw; Catnip; Catsear; Chickweed, common; Chickweed, mouseear; Chicory; Cinquefoil; Clover, crimson; Clover, hop; Clover, red; Clover, strawberry; Clover, sweet; Clover, white; Cockle; Cocklebur; Common mullein; Creeping jenny; Cudweed; Curly dock; Daisy, English; Daisy fleabane; Daisy, oxeye; Dandelion; Dichondra; Dogbane; Dogfennel; Dollarweed; False dandelion; Falseflax; False sunflower; Fiddleneck; Florida pusley; Frenchweed; Galinsoga; Goldenrod; Ground ivy; Gumweed; Hairy fleabane; Hawkweed; Healall; Heartleaf drymary; Heath aster; Hedge bindweed; Hedge mustard; Hemp; Henbit; Hoary cress; Hoary plantain; Hoary vervain; Horsesenecio; Jimsonweed; Knawel; Knotweed; Kochia; Lambsquarters; Lespedeza; Mallow; Matchweed; Mexicanweed; Milk vetch; Morningglory; Mouseear hawkweed; Mugwort; Musk thistle; Mustard; Narrowleaf plantain; Narrowleaf vetch; Nettle; Orange hawkweed; Oriental cocklebur; Oxalis; Parsley-piert; Parsnip; Pearlwort; Pennycress; Pepperweed; Pigweed; Pinewoods bedstraw; Plains coreopsis; Plantain; Poison ivy; Poison oak; Pokeweed; Poorjoe; Prairie sunflower; Prickly lettuce; Prickly sida; Prostrate knotweed; Prostrate pigweed; Prostrate spurge; Prostrate vervain; Puncturevine; Purslane, common; Ragweed; Red sorrel; Redroot pigweed; Redstem filaree; Rough cinquefoil; Rough fleabane; Russian pigweed; Russian thistle; Scarlet pimpernel; Scotch thistle; Sheep sorrel; Shepherdspurge; Slender plantain; Smallflower galinsoga; Smooth dock; Smooth pigweed; Sorrel; Sowthistle; Spanishneedles; Speedwell; Spiny amaranth; Spiny cocklebur; Spiny sowthistle; Spotted catsear; Spotted spurge; Spurweed; Stinging nettle; Strawberry, India mock; Tall nettle; Tall vervain; Tansy ragwort; Tansy mustard; Tanweed; Thistle; Trailing crownvetch; Tumble mustard; Tumble pigweed; Velvetleaf; Venice mallow; Virginia buttonweed; Virginia creeper; Virginia pepperweed; Wavyleaf bullthistle; Western clematis; Western salsify; White mustard; Wild aster; Wild buckwheat; Wild carrot; Wild four-o'clock; Wild garlic; Wild geranium; Wild lettuce; Wild marigold; Wild mustard; Wild onion; Wild parsnip; Wild radish; Wild rape; Wild strawberry; Wild sweet potato; Wild vetch; Woodsorrel; Woolly croton; Woolly morningglory; Woolly plantain; Wormseed; Yarrow; Yellow rocket; Yellowflower pepperweed; and other broadleaf weeds

### To Replace Batteries

- Access the battery compartment on the inside of the spreader base.
  - Battery compartment door opens by pinching tab and lifting to open.
- Requires 4 AA batteries (included).  
Batteries included, but disabled for shipment. Pull tab from battery compartment to activate.

### Warranty

**NOTE To the extent consistent with applicable law, Buyer assumes all responsibility for safety and performance if this product is not used according to the directions.**

**CONTROL DE MALEZAS DE CÉSPED PREEN****MANTÉNGASE FUERA DEL ALCANCE DE LOS NIÑOS  
PRECAUCIÓN**

Consulte la etiqueta del envase para obtener información sobre primeros auxilios y declaraciones de precaución adicionales.

**INGREDIENTES ACTIVOS:**

Ácido 2,4-diclorofenoxiacético.....	1.37%
Ácido propiónico (+)-(R)-2-(2-metil-4-clorofenoxi).....	0.31%
Dicamba: ácido 3,6-dicloro-o-anisico.....	0.13%
<b>OTROS INGREDIENTES:</b> .....	<b>98.19%</b>
TOTAL .....	100.00%

**ESTE PRODUCTO CONTIENE:**

12,43 kg (27.4 lb) de ácido 2,4-diclorofenoxiacético equivalente por tonelada  
2,81 kg (6.2 lb) de ácido propiónico (+)-(R)-2-(2-metil-4-clorofenoxi) equivalente por tonelada  
1,18 kg (2.6 lb) de ácido 3,6-dicloro-o-anisico equivalente por tonelada  
Isómero específico según los métodos AOC

**¡DETÉNGASE! LEA LA ETIQUETA COMPLETA PRIMERO.****CUMPLA CON TODAS LAS PRECAUCIONES Y SIGA LAS INSTRUCCIONES DETENIDAMENTE.****Declaraciones de precaución Riesgos para  
seres humanos y animales domésticos****PRECAUCIÓN**

Es dañino si se absorbe a través de la piel. Nocivo si se inhala. Evite el contacto con la piel, los ojos o la ropa. Evite respirar el polvo. Provoca una irritación ocular moderada. Lávese bien con agua y jabón después de manipular el producto y antes de comer, beber, masticar chicle, fumar o usar el inodoro. Use camisa de mangas largas y pantalones largos, medias, zapatos y guantes. Quite la ropa contaminada y lávela antes de volver a usarla.

**INSTRUCCIONES DE USO**

Es una violación a la ley federal utilizar este producto de manera contraria a lo indicado en la etiqueta.

- No aplique el producto de ninguna manera en que pueda entrar en contacto con personas o mascotas, ya sea directa o indirectamente. Mantenga a las personas y mascotas fuera del área durante la aplicación. No permita que las personas o mascotas ingresen al área tratada hasta que el polvo se haya asentado.
- Este producto es para uso residencial.

Este producto controla una gran variedad de malezas de césped, que incluye dientes de león, pamplina, sanguinaria, llantén, ortiga muerta, hierba de golondrina y muchas otras que a menudo se encuentran en los céspedes domésticos. Podría ser necesario un nuevo tratamiento si (a) el césped está excesivamente invadido por malezas; o (b) si prevalecen condiciones adversas de humedad baja y las malezas están en un período de poco crecimiento. Si es necesario, se puede realizar una segunda aplicación después de 30 días.

**Para uso en céspedes establecidos de estación cálida** - incluyen césped Bermuda, césped ciempiés y césped zoysia.

**Para uso en céspedes establecidos de estación fría** - incluyen césped azul de Kentucky, rye grass perenne, festuca alta y festucas altas tipo tepe.

**RESTRICCIONES DE USO**

- No aplique este producto sobre céspedes alfombra, oreja de ratón, San Agustín o tepes establecidos con tréboles que sean de su agrado.
- No aplique este producto sobre céspedes recién sembrados hasta que estén bien establecidos o después de una segunda o tercera poda.
- Las áreas se pueden volver a sembrar o sembrar varias veces después de tres (3) semanas desde la aplicación de este producto.
- No use este producto en o cerca de plantas atractivas, y no esparza gránulos en sistemas de raíces expuestos o brotes espontáneos (rizomas) dentro de la línea de goteo de las raíces de los árboles y arbustos atractivos, ya que podría provocar daños.
- No use este producto sobre flores, hortalizas, cubiertas vegetales, jardines o plantaciones, incluso arbustos y árboles. No exceda la dosis indicada para cada área y no aplique este producto dentro de la línea de goteo o sobre la superficie de las raíces de árboles, arbustos y otras plantas ornamentales.
- No lo aplique directamente en agua, desagües de aguas pluviales, canaletas, cloacas o zanjas de desagüe ni cerca de estos. No lo aplique a menos de 7,62 metros (25 pies) de ríos, estanques de peces, lagos, arroyos, embalses, pantanos, estuarios, bahías y océanos. No lo aplique bajo condiciones de viento. Aplique este producto directamente en el césped y barra el producto que caiga sobre la entrada de garaje, la acera o la calle llevándolo de vuelta al césped. Para evitar que el producto escurra, no riegue en exceso las áreas tratadas ni aplique cuando esté lloviendo o cuando se esperen lluvias dentro del día.

**CUÁNTO APLICAR**

La dosis máxima de aplicación es de 0,91 kg (2 lb) de producto por cada 92,9 m<sup>2</sup> (1000 pies<sup>2</sup>) por aplicación. La cantidad máxima de aplicaciones por dispersión se limita a 2 por año, con un mínimo de 30 días entre aplicaciones. La dosis máxima por temporada es de 1,81 kg (4 lb) de producto por cada 92,9 m<sup>2</sup> (1000 pies<sup>2</sup>).



**CUÁNDO APLICAR**

Aplice cuando las malezas de hoja ancha estén en pleno crecimiento en primavera o a principios del otoño.

Aplice cuando no haya brisa para asegurar una cobertura uniforme y no esparza los gránulos sobre flores, hortalizas y arbustos ornamentales.

**INSTRUCCIONES PARA LA APLICACIÓN**

1. Corte el césped a una altura normal 1 a 2 días antes de la aplicación.
2. Riegue bien el césped al menos 1 día antes de la aplicación para mantener la humedad hasta el siguiente riego (consulte el paso 5).
3. Aplique cuando las malezas estén jóvenes y creciendo activamente, preferentemente por la mañana cuando haya rocío sobre el césped. Si el césped no está húmedo al momento de la aplicación, rocíe levemente con agua para permitir que los gránulos se adhieran y permanezcan en las superficies de las hojas de las malezas.
4. No aplique el producto cuando las temperaturas sean constantes sobre los 32,2 °C (90 °F).
5. No quite este producto de las hojas de las malezas por 1 o 2 días después de la aplicación. Riegue bien el césped 1 o 2 días después de la aplicación.

Use gafas de protección cuando utilice un esparcidor alimentado por baterías.

**INSTRUCCIONES PARA EL LLENADO**

- Este envase de Ready2Go Spreader™ es reutilizable con este producto.
- Vuelva a llenar el envase con la cantidad deseada de este producto y úselo como se indica.
- Cuando termine, almacene o elimine este envase como se indica en la etiqueta.

**ALMACENAJE Y ELIMINACIÓN**

No contamine el agua, los alimentos o el forraje al almacenar o eliminar el producto.

**Almacenaje del pesticida:** almacene el producto en su envase original en un lugar fresco, seco, seguro y fuera del alcance de los niños y animales.

**Eliminación del pesticida y manipulación del envase:** el envase no se puede rellenar. No reutilice ni rellene este envase a menos que así se indique en las INSTRUCCIONES DE USO (consulte las Instrucciones para el relleno).

**Si está vacío:** colóquelo en la basura o, si está disponible, ofrézcalo para reciclaje.

**Si está parcialmente lleno:** llame a su agencia local de desechos sólidos para obtener instrucciones sobre cómo eliminar el producto. Nunca coloque productos que no utiliza debajo de ningún drenaje externo o interno.

**PRIMEROS AUXILIOS**

SI ENTRA EN CONTACTO CON LA PIEL O LA ROPA:	<ul style="list-style-type: none"> <li>• Sáquese la ropa contaminada.</li> <li>• Enjuague la piel inmediatamente con bastante agua durante 15 a 20 minutos.</li> <li>• Llame a un centro de control de envenenamientos o a un médico para obtener ayuda sobre el tratamiento.</li> </ul>
SI SE INHALA	<ul style="list-style-type: none"> <li>• Lleve la persona a un lugar con aire fresco. Si la persona no respira, llame al 911 o a una ambulancia, luego administre respiración artificial, preferentemente boca a boca, si es posible.</li> <li>• Llame a un centro de control de envenenamientos para obtener ayuda adicional sobre el tratamiento.</li> </ul>
SI ENTRA EN CONTACTO CON LOS OJOS	<ul style="list-style-type: none"> <li>• Mantenga los ojos abiertos y enjuague con agua lentamente, con cuidado, durante 15 a 20 minutos.</li> <li>• Si tiene lentes de contacto, retírelos después de los primeros 5 minutos, luego continúe enjuagando los ojos.</li> <li>• Llame a un centro de control de envenenamientos o a un médico para obtener ayuda sobre el tratamiento.</li> </ul>
SI SE INGIERE	<ul style="list-style-type: none"> <li>• Llame inmediatamente a un centro de control de envenenamientos o a un médico para obtener ayuda sobre el tratamiento.</li> <li>• Si la persona puede tragar, haga que beba tragos un vaso de agua.</li> <li>• No induzca el vómito, a menos que se lo indique un médico o el centro de control de envenenamientos.</li> <li>• Jamás administre nada por la boca a una persona que haya perdido el conocimiento.</li> </ul>
<p>Quando llame a un centro de control de envenenamientos o a un médico, o busque tratamiento, tenga a mano el envase o la etiqueta del producto. Para obtener información adicional en caso de emergencia, llame gratis al 1-877-800-5556.</p>	

**RIESGOS AMBIENTALES**

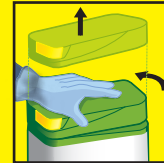
Este pesticida es tóxico para los peces e invertebrados acuáticos y puede tener efectos adversos en plantas que no son el objetivo del tratamiento. Para proteger el medio ambiente, no deje que el pesticida ingrese o escurra hacia desagües pluviales, zanjas de desagüe, canales ni aguas superficiales. Aplicar este producto en un clima tranquilo, cuando no haya pronóstico de lluvia durante las siguientes 24 horas, ayudará a asegurar que el viento o la lluvia no soplen o laven el pesticida del área de tratamiento. Barra el producto que caiga sobre una entrada de garaje, acera o calle llevándolo de vuelta al área tratada del césped para evitar que se escurra hacia masas de agua o sistemas de desagüe.

Este producto químico tiene propiedades y características asociadas con agentes químicos detectados en agua del subsuelo. El uso de este producto químico en áreas donde el suelo es permeable, especialmente donde las napas de agua son de poca profundidad, puede ocasionar contaminación del agua del subsuelo. La aplicación alrededor de una cisterna o pozo puede ocasionar contaminación del agua potable o del agua del subsuelo.

**INSTRUCCIONES PARA READY2GO SPREADER™: USO POR PRIMERA VEZ**



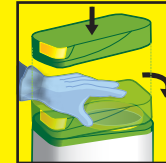
COLOQUE su Ready2Go Spreader™ BOCA ABAJO sobre una superficie plana (con la BASE VERDE apuntando hacia arriba).



SOSTENGA el envase firmemente y GIRE la base EN DIRECCIÓN CONTRARIA A LAS MANECILLAS DEL RELOJ hacia la izquierda, aproximadamente en un cuarto de giro, hasta que se DETENGA y LEVANTE para retirar.



RETIRE el sello protector de la abertura redonda y JALE la lengüeta del compartimento de las baterías.



VUELVA A ALINEAR las lengüetas sobresalientes en la base con las ranuras en el envase y GIRE EN DIRECCIÓN DE LAS MANECILLAS DEL RELOJ hacia la derecha hasta que la base se BLOQUEE en su posición original.



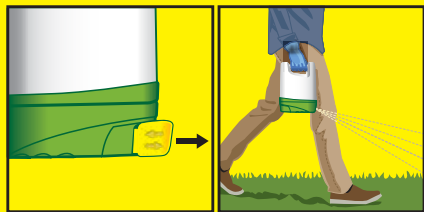
VUELVA A COLOCAR su Ready2Go Spreader™ en posición VERTICAL. Su Ready2Go Spreader™ está listo para usarse.

**PARA VOLVER A LLENAR EL ENVASE DE SU READY2GO SPREADER™**

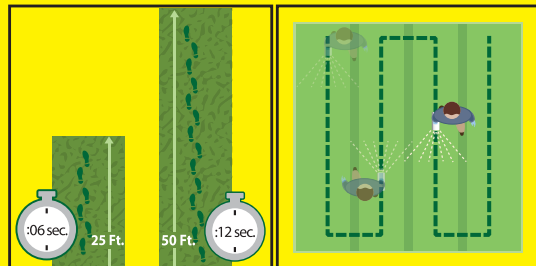


- COLOQUE su Ready2Go Spreader™ BOCA ABAJO sobre una superficie plana, con la BASE VERDE apuntando hacia arriba.
- SOSTENGA el envase firmemente mientras GIRA la base EN DIRECCIÓN CONTRARIA A LAS MANECILLAS DEL RELOJ hasta que se DETENGA y LEVANTE para retirar.
- CORTE una esquina de la bolsa de relleno de Control de maleza para césped Preen y vierta su Ready2Go Spreader™ hasta que el envase esté LLENO.
- Vuelva a colocar la base del esparcidor. Alinee las lengüetas y ranuras y gire en dirección de las manecillas del reloj para fijar en su lugar.
- VUELVA A COLOCAR su Ready2Go Spreader™ en posición VERTICAL. Su Ready2Go Spreader™ está listo para funcionar. Siga las instrucciones de aplicación.

## INSTRUCCIONES PARA APLICAR EL PRODUCTO EN SU CÉSPED

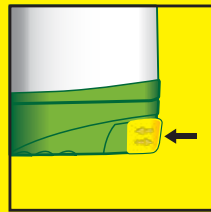


Diríjase al área que desea tratar. Coloque el producto Ready2Go Spreader™ de manera cómoda a su lado (con el brazo totalmente extendido), sobre el área a tratar, y ENCIÉNDALO jalando el interruptor de encendido y apagado deslizable hacia atrás.



Cuando el producto comience a rociar, CAMINE sobre el área de aplicación a un PASO DE CAMINATA NORMAL. (6 segundos para una franja de 7,62 m (25') o 12 segundos para una franja de 15,24 m (50').

CONTINÚE dentro de los 0,61 m (2') del extremo del área de aplicación y comience una nueva fila dando 2 PASOS HACIA LA DERECHA O LA IZQUIERDA, y camine en sentido contrario paralelo a la primera fila. Debe haber una LIGERA SUPERPOSICIÓN en el radio de rociado. CONTINÚE de este modo hasta haber terminado de aplicar el producto.



APAGUE su Ready2Go Spreader™ PRESIONANDO el interruptor deslizable. Si queda producto, almacénelo en un lugar fresco y seco. Si el envase está vacío y ya finalizó con la aplicación sobre el césped, simplemente vuelva a llenarlo.

## EL CONTROL DE MALEZAS DE CÉSPED PREEN MATA 200 TIPOS DE MALEZAS.

Trébol amarillo anual; áster; radícula austriaca; galio; amor seco; estáquida de Florida; correhuela; veza de pájaro; hierba de Santa Bárbara; mastuerzo amargo peludo; hierba amarga; rudbeckia; lupulina; mostaza negra; plantago rugelii; cardo bendito; flor de sangre; lechuga azul; verbena azul; llantén patagónico; botón de oro; raspayos; lengua de vaca; llantén de hoja ancha; escobilla; cholla espinosa; llantén peludo; hierba velluda; cardo común; solano de Carolina; trébol de carretilla; bardana; ortiga brava; cadillo; ranúnculo; hierba de botón; cardo negro; geranio de carolina; culantrillo; amor de hortelano; hierba gatera; hierba del halcón; pampina común; álsine oreja de ratón; achicoria; cincoenrama; trébol encarnado; trébol campestre; trébol rojo; trébol fresa; trébol de olor; trébol blanco; cizaña; cardo ajonjoneo; verbasco; hierba de la moneda; siempreviva; romaza; margarita inglesa; erigeron annus; margarita mayor; diente de león; oreja de ratón; flamenquilla; manzanilla loca; acaricoba; falso diente de león; alegría falsa; girasol falso; ortiguilla; ipecacuana de Florida; carraspique; albahaca; vara de oro; lippia; caperonia; astrágalo; dondiego de día; vellosilla; hierba del carpintero; golondrina; áster común; correhuela mayor; erísimo; cáñamo; ortiga muerta; mastuerzo oriental; llantén medio; verbena stricta; solano americano; higuera loca; escleranto; lengua de pájaro; pinillo; cenizo; trébol de los prados; malva; hierba rastrera; grindelia; rama negra; vellosilla; hierba del carpintero; golondrina; áster común; correhuela mayor; erísimo; cáñamo; ortiga muerta; mastuerzo oriental; llantén medio; verbena stricta; solano americano; higuera loca; escleranto; lengua de pájaro; pinillo; cenizo; trébol de los prados; malva; lippia; caperonia; astrágalo; dondiego de día; vellosilla oreja de ratón; artemisa pegajosa; cardo pendiente; mostaza; llantén de hoja estrecha; algarroba; ortiga; vellosilla naranja; guisado de caballo; jocolote; alquimia arvense; chirivía; clavelito antártico; mostacilla; lepidio; bledo; galio del bosque; bella diana; plantago; hiedra venenosa; árbol de las pulgas; hierba carmín; diodia teres Walter; girasol silvestre; escarola; afata hembra; sanguinaria postrada; bledo rastrero; hierba de golondrina postrada; verbena bracteata; abrojo; verdolaga común; ambrosia; escoba de amargosa; yuyo colorado; alfilerillo; potentilla norvegica; erigeron strigosus; amaranto; cardo ruso; pimpinela escarlata; cardo escocés; acedera; bolsa de pastor; llantén delgado; albahaca silvestre; romaza suave; cenizo suave; escoba; cerraja; bidente; verónica; bledo espinoso; cepa caballo; cerraja espinosa; hierba del chancho; hierba de las golondrinas manchada; hierba de pollo; ortiga mayor; fresa de la India; ortiga verde; verbena lila; hierba de Santiago; pamita; polígono anfibio; cardo; coronilla varia rastrera; nabón; bledo blanco; abutilon; flor de una hora; hierba de botón de Virginia; enredadera de Virginia; lentejilla; cardo de hoja ondulada; clemátide occidental; salsifí occidental; mostaza blanca; áster silvestre; enredadera anual; zanahoria silvestre; dondiego silvestre, ajo del oso, lechuga silvestre, chinchilla, mostaza silvestre, cebolla silvestre, chirivía silvestre, rabizón, rabaniza, fresa silvestre, camote silvestre, violeta silvestre. Acedera menor; hierba de cabra; ipomoea lanuda; llantén peludo; santónico; milenrama; berro silvestre; mastuerzo de flor amarilla y otras malezas de hoja ancha.

## PARA REEMPLAZAR LAS BATERÍAS

- Acceda al compartimiento de las baterías en el interior de la base del esparcidor.
- La puerta del compartimiento de las baterías se abre pellizcando la lengüeta y levantándola. Necesita 4 baterías AA (se incluyen).

Se incluyen las baterías, pero no están disponibles para envío. Jale la lengüeta del compartimiento de las baterías para activar.

## GARANTÍA

**NOTA: en la medida que lo permita la ley vigente, el comprador asume toda la responsabilidad por la seguridad y el desempeño si este producto no se usa de acuerdo con las indicaciones.**

## Peso neto 2,27 kg (5 lb)

CONTROL DE MALEZAS DE CÉSPED Preen  
ELIMINA MÁS DE 200 TIPOS DE MALEZAS\*

Consulte las instrucciones de uso para ver una lista completa de las malezas tratadas.

¡MATA LA RAÍZ!

Aplique cuando las malezas\* estén creciendo

¡Fácil de usar!

Calibrado, ¡no necesita graduarse!

## FABRICADO POR:

LEBANON SEABOARD CORPORATION  
1600 East Cumberland Street  
Lebanon, PA 17042

Hecho en Estados Unidos con piezas locales e importadas

Preen® es una marca registrada de  
Lebanon Seaboard Corporation



1-800-233-1067  
www.preen.com



EPA Reg. No. 961-418

(L) (D)

Ready2Go SPREADER y el diseño son marcas  
comerciales de Lebanon Seaboard Corporation

El superíndice usado es la primera letra del número de lote.